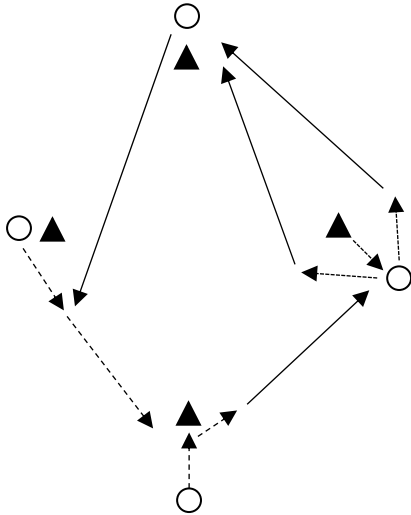


PRE Jr.CAMP 指導案計画書

実施日	2023年 2月 11日 (土)	コーチ	清水 宏祐
テーマ	フィールド3の攻撃 (ゴール前の攻撃)		

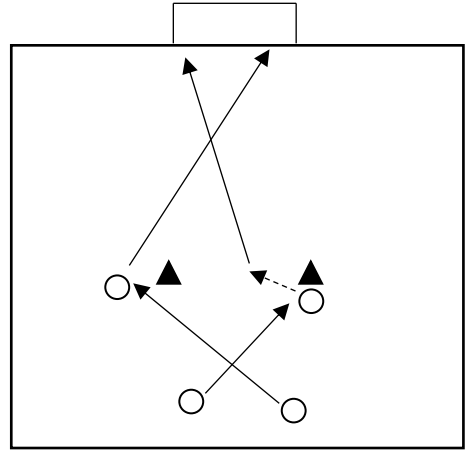
W-up パス&コントロール

- ・縦 18m×横 12m
- ・持ち出しスタート→コントロール→頂点にパス
→頂点からスルーパス
(コントロール: ①オープン②クローズ、右回り左回り)



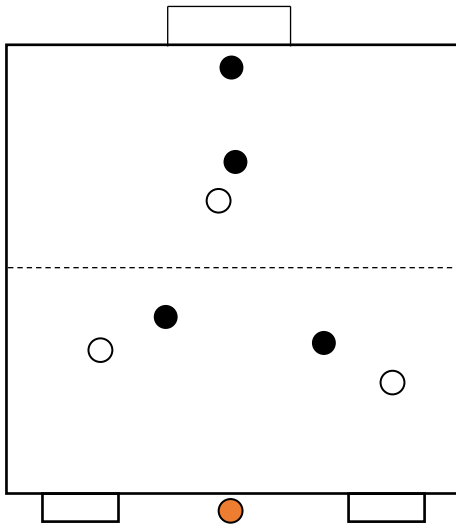
TR1 シュートドリル (ゴールに G マーク装着)

- ・コーン間 6m、ゴールからコーン 12m
- ・持ち出しスタート→コントロール→シュート
- ①コーンから離れて受ける
- ②コーンの手前で受ける
- ③コーンの背後で受ける



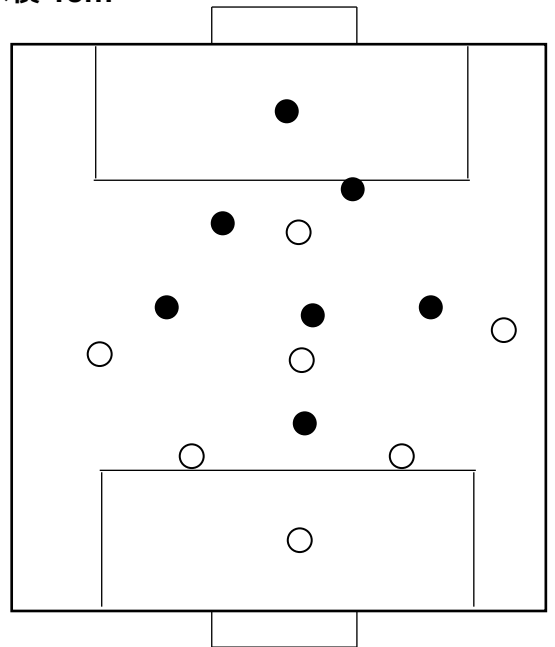
TR2 3+S 対 3+GK

- ・縦 24m×横 20m
- ・OF...S からスタート (※S はコーチ)、ゴールを目指す
- ・DF...奪ったら 1×3mへパスもしくは S へパスで攻守交代



GAME 7 対 7 (1-2-3-1)

- ・縦 54m×横 40m



キーファクター

- ・目的を持ってプレーする (ゴールに向かうアクション)
- ・シュートの質 (コースを狙う、テンポ、強さ)
- ・マークを外す動き (動き出しのタイミング、種類)
- ・サポートの質 (ボール状況の観察、連続してプレーする)