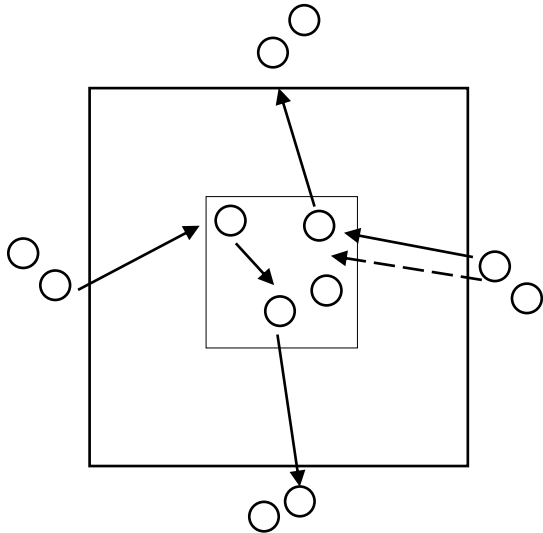


Pre JY CAMP 指導計画書

実施日	2023年11月4日(土)	コーチ	石割 諒
テーマ	F3の攻撃(シュートを決める)		

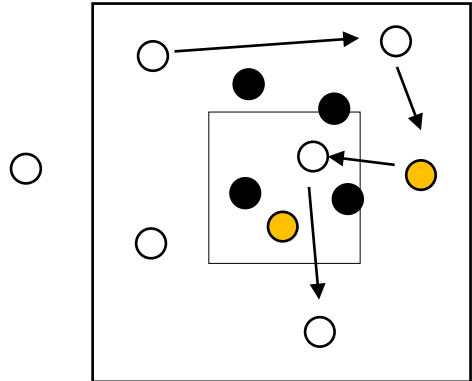
W-UP パス&コントロール

- ・縦18m×横18m、縦6m×横6m、ボール2つ
- ①中の四角にパス→外にパス(外→中→外)
- ②中の四角でパス→外にパス(外→中→中→外)



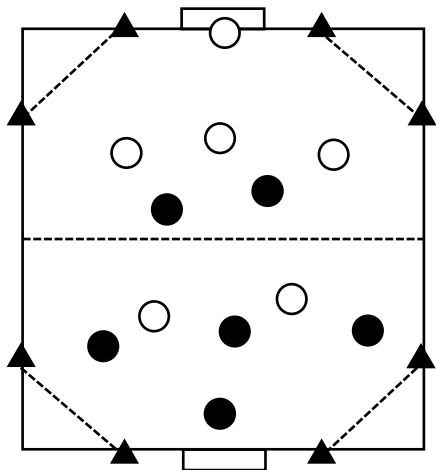
TR1 4vs4+2F(ポゼッション)

- ・縦18m×横18m、縦6m×横6m
- ・ボールを保持する中で、中の四角でプレーすることを狙う
- ・中の四角はOF2人まで、DFの制限なし



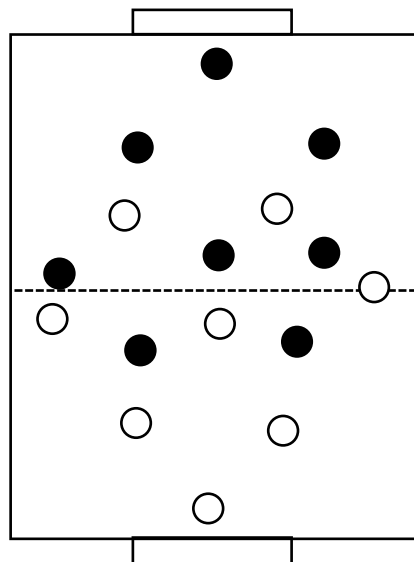
TR2 5vs5+2GK

- ・縦50m×横40m
- ・コーチの配球スタート
- ・相手フィールドのコーナーをカット



GAME 8vs8+2GK

- ・縦68m×横48m
- ・システムは、2-3-2
- ・サッカーのルール



KEY FACTOR

- ・認知(ボール状況、ゴール、スペース、味方、相手)
- ・ゴールを目指す(中央レーンの攻撃、得点の可能性が高い場所からシュート)
- ・ゴールをするための選択をする(テクニックの確認と習得)
- ・タイミングよくマークを外してパスを受ける(スペースを作る)